

TANGO[®]
software

GUÍA DE
IMPLEMENTACIÓN



ADMINISTRADOR GENERAL

Filtros de Seguridad

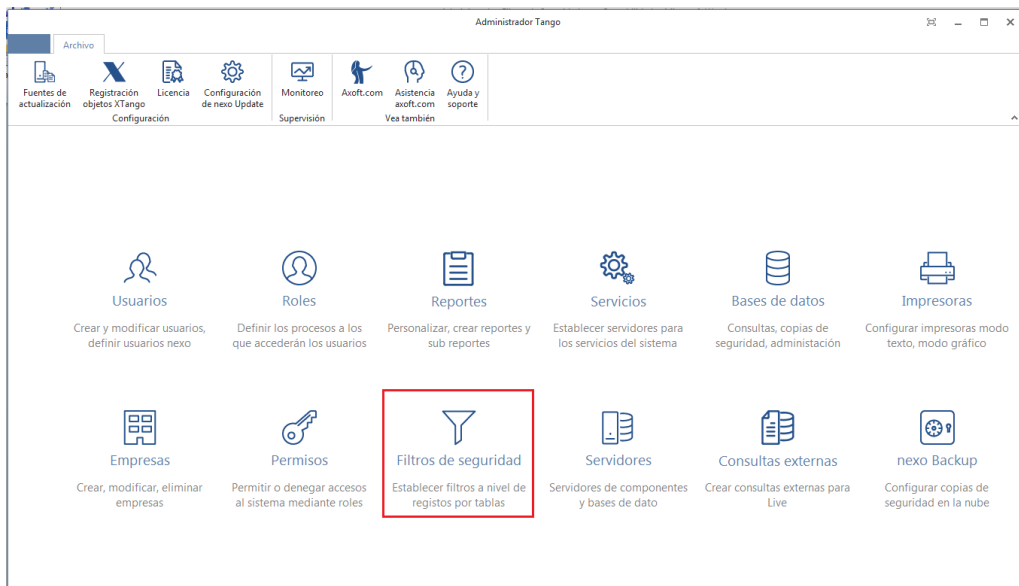
FILTROS DE SEGURIDAD

Los módulos de Tango presentan un único nivel de seguridad asignable a los procesos. Este nivel consta de la habilitación o inhabilitación del mismo.

Los módulos Astor tienen 3 niveles:

- Acceso al proceso, se especifican que a que procesos puede acceder el usuario que posea el rol en cuestión
- Acciones dentro del proceso: Si está habilitado el acceso, que puede hacer dentro del mismo (altas, bajas o modificaciones)
- Filtros de Seguridad: Se basan en las búsquedas y especifican el bloque de registros que serán visualizados por el operador

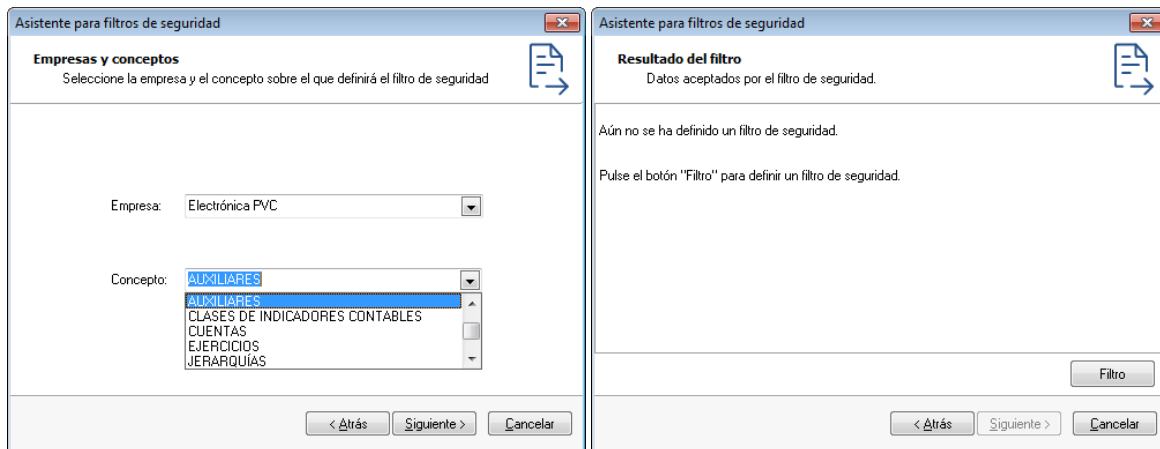
Para definir un filtro, desde el Administrador General seleccione la opción **FILTROS DE SEGURIDAD**.



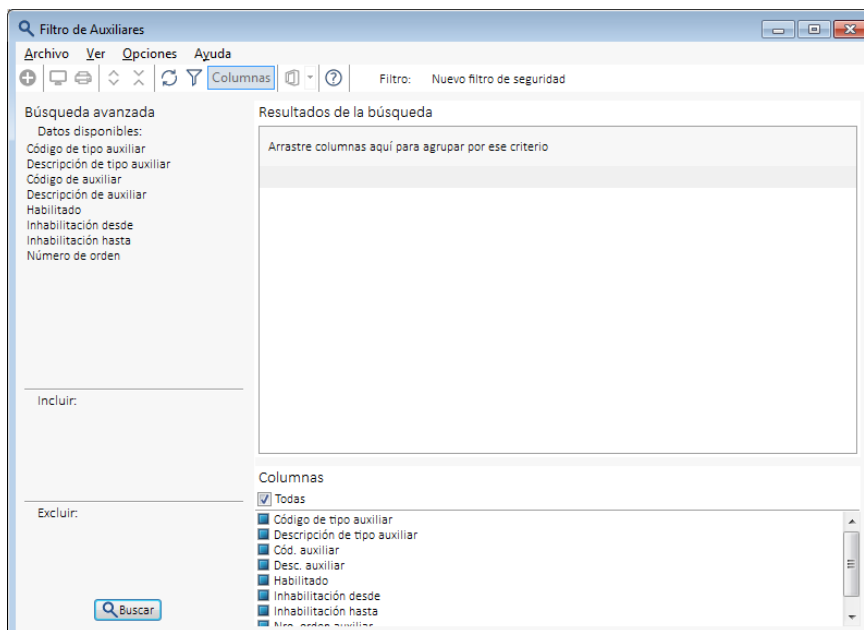
Nota: Sólo podrán definir Filtros de Seguridad aquellos usuarios que tengan habilitada la opción de Administración de Filtros de Seguridad, en los Permisos de Administración.

Los Filtros de Seguridad se configuran por Usuario y Base de Datos, por lo que el sistema le solicitará que indique cual es el nombre de la base de datos sobre la cual creará el filtro y el ítem o concepto a filtrar.

Esta opción resulta de utilidad cuando se desea limitar el acceso a la información de la base de datos.



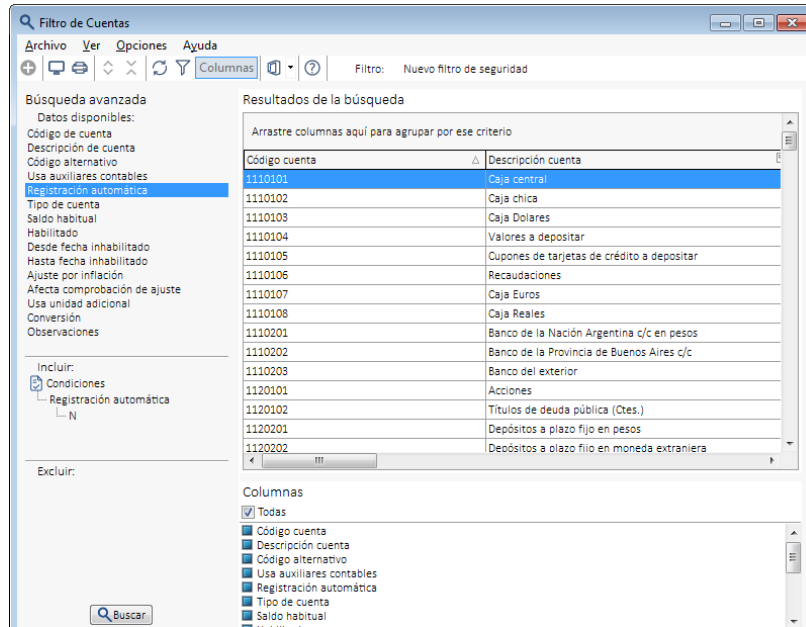
La definición de filtros de seguridad opera mediante el uso del Buscador Avanzado.



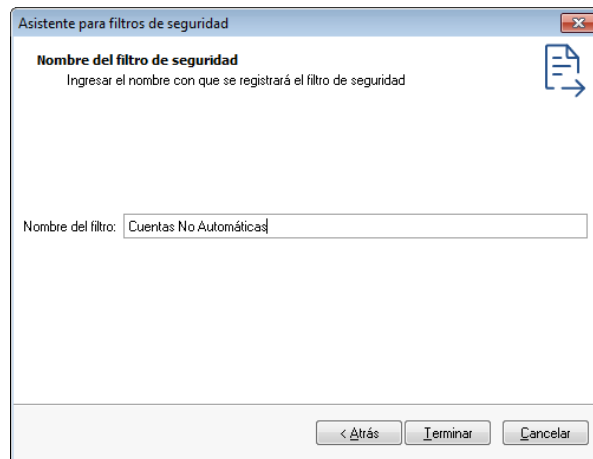
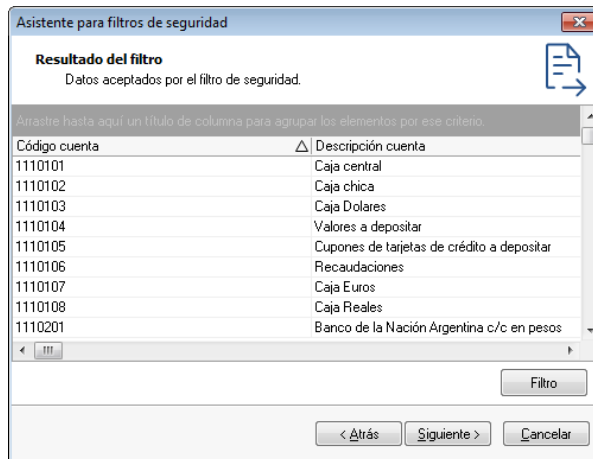
Para ingresar *condiciones de búsqueda*, seleccione un campo de búsqueda sobre la lista de **Datos disponibles** y arrástrelo hasta el panel de **Incluir** o **Excluir**, según corresponda. Automáticamente se abre una ventana de ingreso de condiciones, asociada al tipo de dato seleccionado.

Al hacer click con el botón derecho del mouse sobre el campo de búsqueda, aparece una ventana de opciones. Utilice **Agregar condición** para definir nuevas condiciones de búsqueda sobre el campo seleccionado.

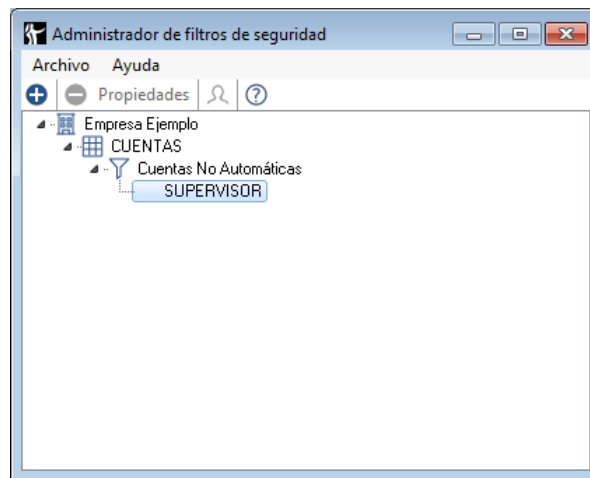
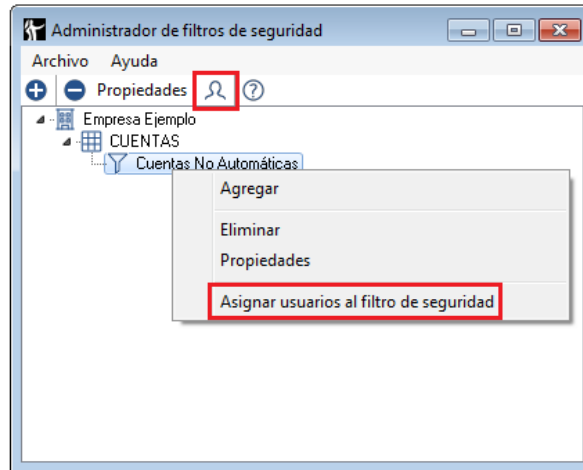
Ej.: Se define un filtro para visualizar únicamente aquellas cuentas configuradas como QUE NO SE USA EN PROCESOS AUTOMÁTICOS.



El resultado de la consulta son las cuentas visibles en la región RESULTADOS DE LA BÚSQUEDA. Para grabarlo, presione el botón FILTRAR y asigne un nombre (Ej.: Cuentas No Automáticas)



Una vez grabado el Filtro, es necesario vincularlo a los usuarios sobre los cuales se aplicará el mismo.



IMPORTANTE

Para una correcta aplicación del filtro, verifique que el rol tenga deshabilitada la opción "No filtra cuentas contables"

